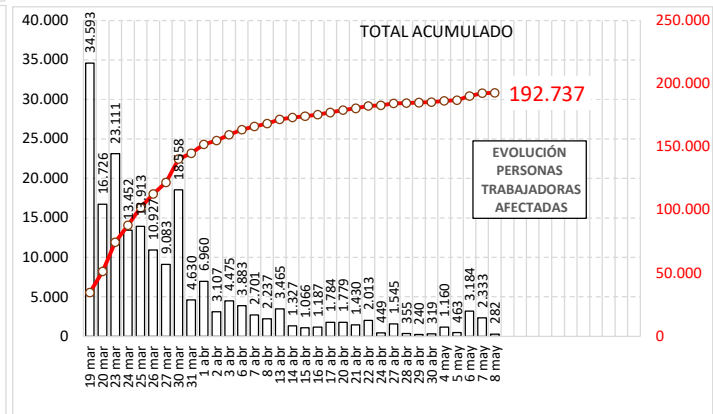
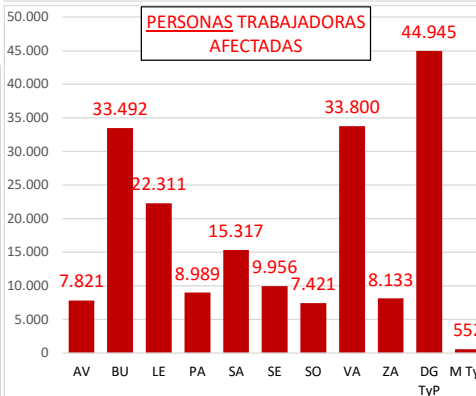
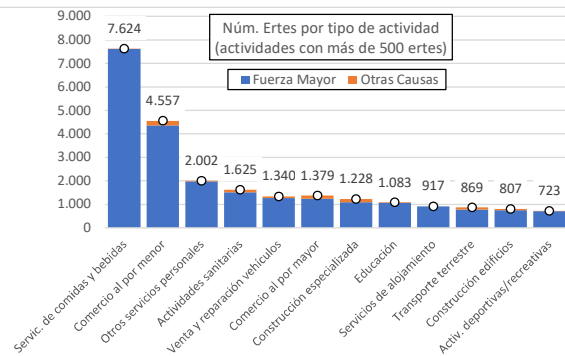
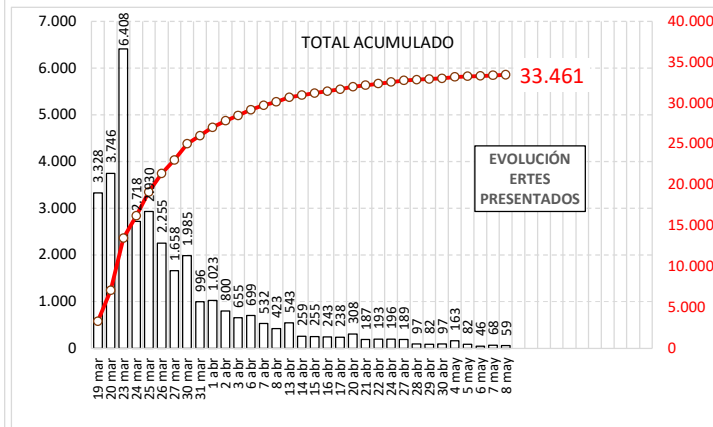
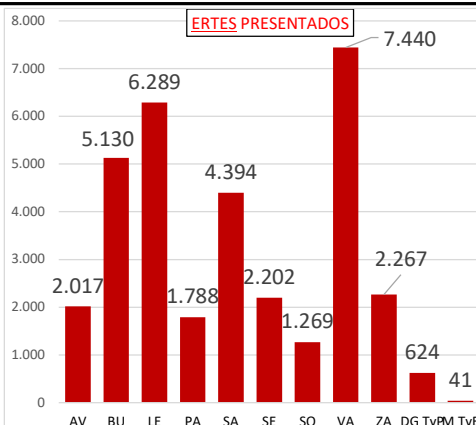




CASTILLA Y LEÓN. EXPEDIENTES DE REGULACIÓN TEMPORAL DE EMPLEO -ERTES-

Situación de los ERTes por fuerza mayor derivada de la crisis del covid-19 hasta 8 de mayo de 2020

LUGAR PRESENTACIÓN	ERTES PRESENTADOS	PERSONAS TRABAJADORAS
ÁVILA	2.017	7.821
BURGOS	5.130	33.492
LEÓN	6.289	22.311
PALENCIA	1.788	8.989
SALAMANCA	4.394	15.317
SEGOVIA	2.202	9.956
SORIA	1.269	7.421
VALLADOLID	7.440	33.800
ZAMORA	2.267	8.133
DG.TyPRL	624	44.945
M. TyE	41	552
TOTAL	33.461	192.737



Elaboración propia CES. Datos JCyL

M. TyE = Ministerio de Trabajo y Economía Social

DG.TyPRL = Dirección General de Trabajo y Prevención de Riesgos Laborales

08/05/2020



8.8 Proteger los derechos laborales y promover un entorno de trabajo seguro y sin riesgos para todos los trabajadores, incluidos los trabajadores migrantes, en particular las mujeres migrantes y las personas con empleos precarios

<https://www.un.org/sustainabledevelopment/es/economic-growth/>



#ReconstrucciónJusta

@cescyl